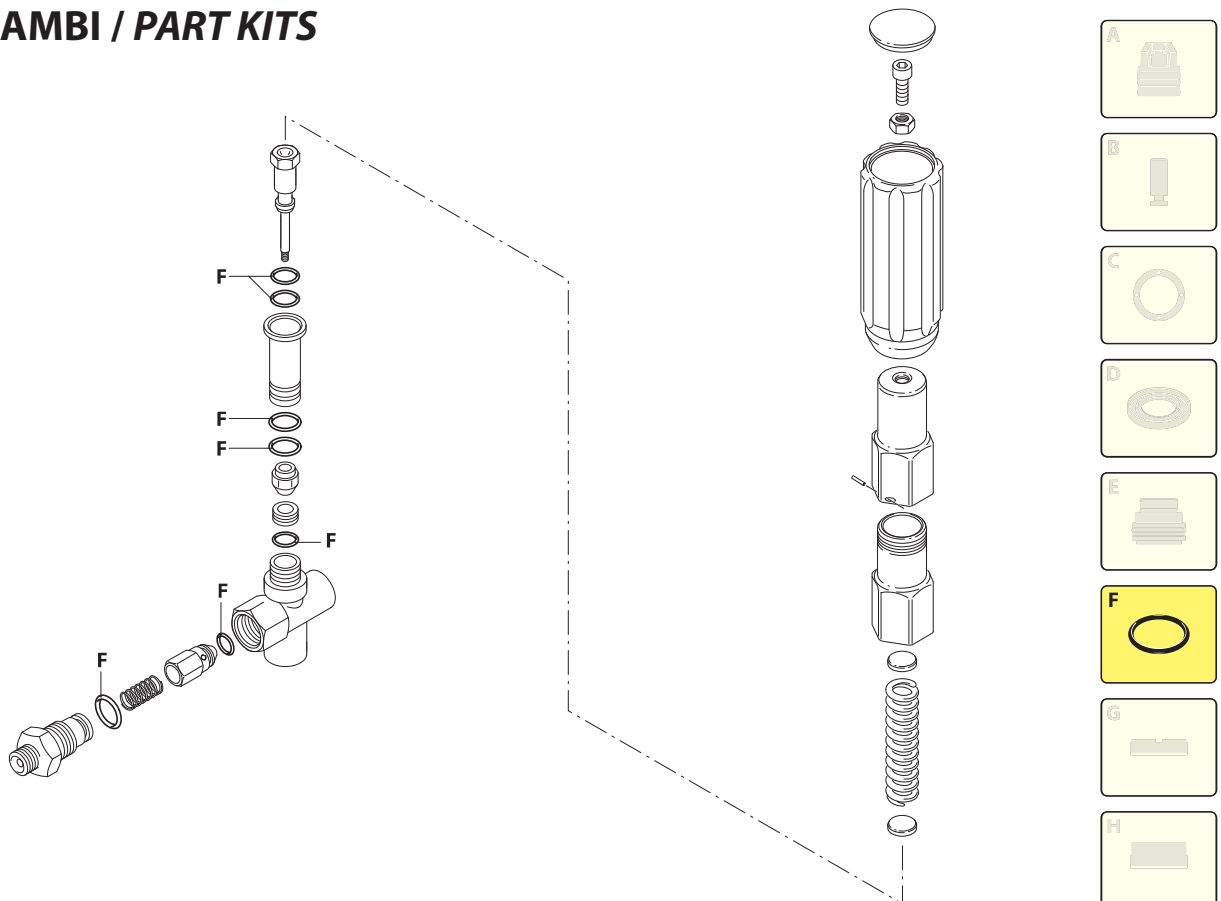


UN002295-GQ

KIT RICAMBI / PART KITS



UN002294-DU



Pos.	Cod.	Denominazione	Description	Qt	Note	Pos.	Cod.	Denominazione	Description	Qt	Note
1	1560580	Tappo	Plug	1							
2	540290	Vite	Screw	1							
3	1660210	Dado	Nut	1							
4	1560400	Manopola	Knob	1							
5	1560420	Vite	Screw	1							
6	1080070	Spina	Pin	1							
7	2260330	Guida	Guide	1	☞C=35Nm						
8	2260140	Piattello	Wobble plate	1							
9	1560350	Molla	Spring	1							
10	2260340	Piattello	Wobble plate	1							
11	2260060	Pistone	Piston	1							
12	2260100	Guarnizione OR	O-ring	2	☒						
13	2260040	Guida pistone	Piston guide	1							
14	740290	Guarnizione OR	O-ring	1	☒						
15	394280	Guarnizione OR	O-ring	1	☒						
16	2761290	Otturatore	Shutter	1	☒C=3Nm						
17	2260080	Sede	Seat	1							
18	1260740	Guarnizione OR	O-ring	1	☒						
19	2260010	Corpo valvola	Valve body	1							
20	1560151	Guarnizione OR	O-ring	1							
21	2260030	Otturatore	Shutter	1							
22	1560140	Molla	Spring	1							
23	770130	Guarnizione OR	O-ring	1	☒						
24	2260020	Raccordo	Fitting	1	C=40Nm						

KIT RICAMBI - PART KITS

F=KIT 2876 OR O-rings							
Pos.	Q.ty	Pos.	Q.ty	Pos.	Q.ty	Pos.	Q.ty
12	2						
14	1						
15	1						
18	1						
20	1						
23	1						

SIMBOLOGIA - SYMBOLS

- C Tolleranza coppia di serraggio +0÷-10% / Tightening torque tolerance +0÷-10%
- ☞ Avvitare con Loxeal 55-14 / Screw with Loxeal 55-14
- ☒ Lubrificare con grasso Molykote PG54 / Lubricate with grease Molykote PG54
- ☒ Avvitare con Loxeal 83-21 frenafletti FORTE / Screw with Loxeal 83-21 thread lock STRONG
- ☒ Lubrificare con GRASSO MINERALE / Lubricate with MINERAL GREASE